

Débattre des questions d'(in)égalité



Pourquoi amener des questions socialement vives en classe sous forme de débats argumentés ?



Le débat d'idées est un moyen qui permet de dépasser les incompréhensions, qui introduit la compréhension en profondeur dans l'esprit des élèves. C'est un enseignement qui participe à la compréhension de l'humain, mais aussi à une éthique du dialogue.

La pratique pédagogique du débat implique que les élèves ne soient pas de simples consommateurs ou consommatrices des enseignements, mais des acteurs et actrices de leurs apprentissages.

La démarche permet de construire des arguments et une pensée critique sur un objet donné. Ici, les inégalités de genre dans l'espace public, dans la sphère professionnelle ou à l'école...

L'enseignement par le débat sur des questions sociales controversées sollicite le développement du pouvoir d'agir des élèves, leur capacité à réfléchir à partir d'arguments textuels écrits ou oraux, à être critiques face à ces arguments et à imaginer des solutions qui font sens pour ces jeunes. Il s'inscrit dans un modèle éducatif qui considère la connaissance comme une pratique orientée par la résolution d'un problème et qui met en œuvre des moyens pour parvenir à cette fin.

Préparation au débat

4 questions pour débattre sur les inégalités de genre au sein de la société

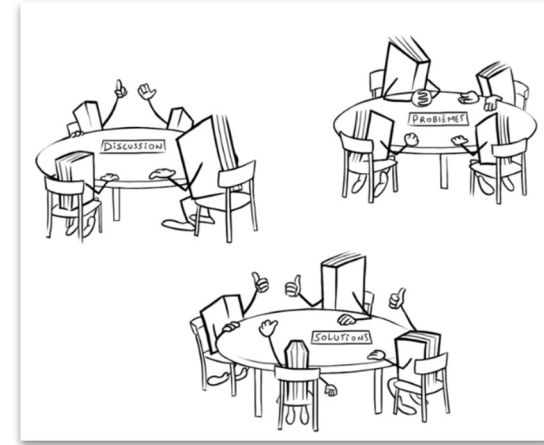
Choisir 2 questions sur les 4

Il s'agit de préparer les élèves à deux débats contradictoires, un ½ groupe va défendre la position "POUR" en faveur de la question débattue et l'autre ½ groupe va défendre la position "CONTRE", soit en défaveur de la question débattue. Un-e élève gère le temps de parole et ouvre le débat. Les autres élèves jouent le rôle d'observateur-trices du débat. Tous-x-es les élèves préparent des arguments (sous forme de fiches écrites) pour le débat soit individuellement soit par petits groupes. Il est possible d'évaluer (poser une note) lors de la phase de préparation au débat.

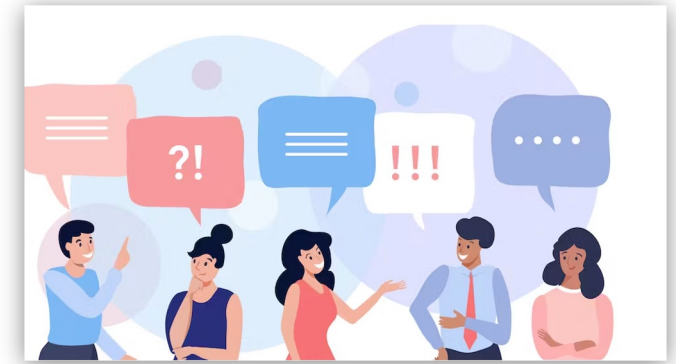
Dans l'idéal, il faut prévoir trois leçons complètes (3X90 min).

Lors de la première leçon, il s'agira de présenter la démarche -> présentation des sujets et questions du débat -> répartition des élèves en deux groupes distincts (un groupe qui va défendre le *pour* et un groupe qui va défendre le *contre*) -> partager avec les élèves le dossier *Débats argumentés questions contradictoires* sur le DRIVE-eduge (en mode lecteur-trice). Pour chaque question de débat un dossier avec des ressources (PDF, vidéo et podcast) qui permettent de construire les arguments et les contre-arguments.

Lors de la deuxième leçon qui devrait se dérouler en salle informatique, un-e expert-e de l'Université vient en classe afin d'accompagner les élèves dans la construction des arguments.



Le jour du débat



(leçon N°3)

Lors du premier débat un tiers du groupe classe va débattre (4 élèves contre 4 élèves), les autres élèves ($\frac{2}{3}$ de la classe) jouera le rôle du public. Il s'agit d'un rôle actif car le public a pour mission d'évaluer le débat. -> voir fiche : Critères d'évaluation du débat*

Lors du deuxième débat, les rôles sont inversés. Le groupe qui a débattu va jouer le rôle du public et une partie du groupe d'élèves qui a fonctionné en tant que public va débattre.

Un-e chronométreur-euse veille au respect du temps de parole. Quinze secondes avant la fin du temps imparti, un signal sonore indique aux participant-es que leur temps de parole est bientôt écoulé.

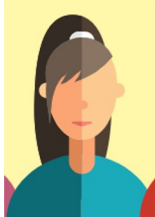
Un-e expert-e de l'Université est présent-e pour assister au débat, il ou elle prendra la parole à la fin de la prestation des élèves.

L'objectif du débat est de mieux comprendre la question controversée et les diverses réponses possibles et non d'affirmer ses propres croyances. Il s'agit de maîtriser dans le débat les deux aspects de la question. Il importe de maintenir la position attribuée au début du débat jusqu'au bout même si les élèves ne partagent pas dans leur fort intérieur cet avis.

Médiateur-trice

Expert-e UniGe

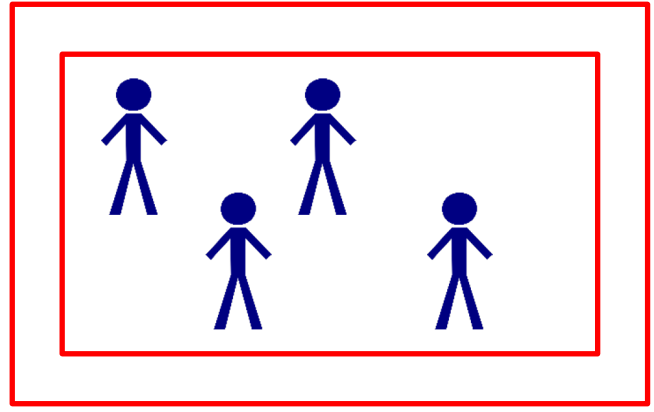
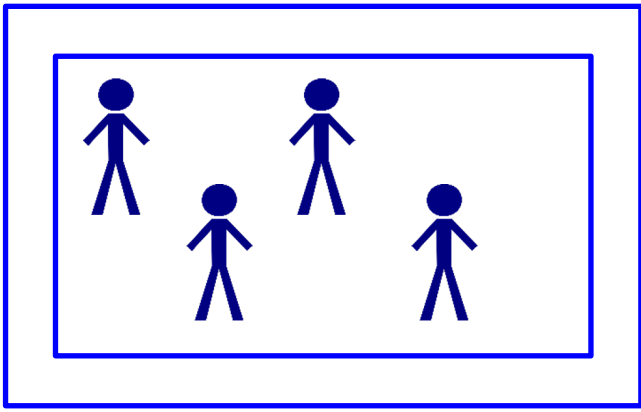
Pour



Contre

Débatrice-s

Débatrice-s



Débat

Chrono



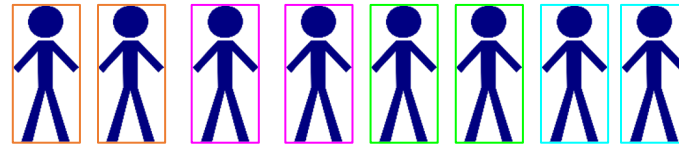
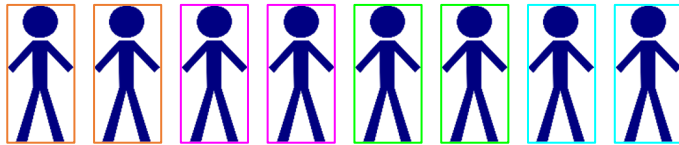
Connaissance du sujet

Capacité d'expression

Pouvoir de persuasion

Capacité de dialogue

Citères



Public

Analyse le débat



Les trois phases du débat:

- **Ouverture, prise de position face à la question 2x2 min**

Deux élèves par $\frac{1}{2}$ groupe sont responsables d'introduire le débat et de faire part de la position que le groupe va défendre lors du débat. L'ordre de prise de parole alterne entre le "pour" et le "contre".

- **Discussion libre, clarification des positions : 1X 15 min.**

La discussion consiste en un échange libre, des arguments des un-es et des autres. Les intervenant-es s'expriment de manière concise et sont à l'écoute des un-es et des autres. La discussion libre dure 15 minutes.

- **Clôture, bilan et nouvelle prise de position : 2X1min.**

Deux autres élèves dans chaque $\frac{1}{2}$ groupe sont responsables de produire un bilan du débat avant de reprendre une nouvelle fois position sur la question en débat. L'ordre de prise de parole est identique à celle du discours d'ouverture. Au cours de la conclusion les débatteurs-trices n'avancent aucun nouvel argument.

Evaluation du débat



A la suite du débat la parole revient dans un premier temps aux orateur-ric-e-s : 2X2min. -> 4 min

- Le groupe a bien représenté le point de vue demandé ? Était-ce ma position personnelle (si les rôles ont été tirés au sort?)
- Qu'est-ce qui a été particulièrement réussi ? A quel niveau ai-je rencontré des difficultés ?...

Evaluation du public 8X2 min. -> 16 min

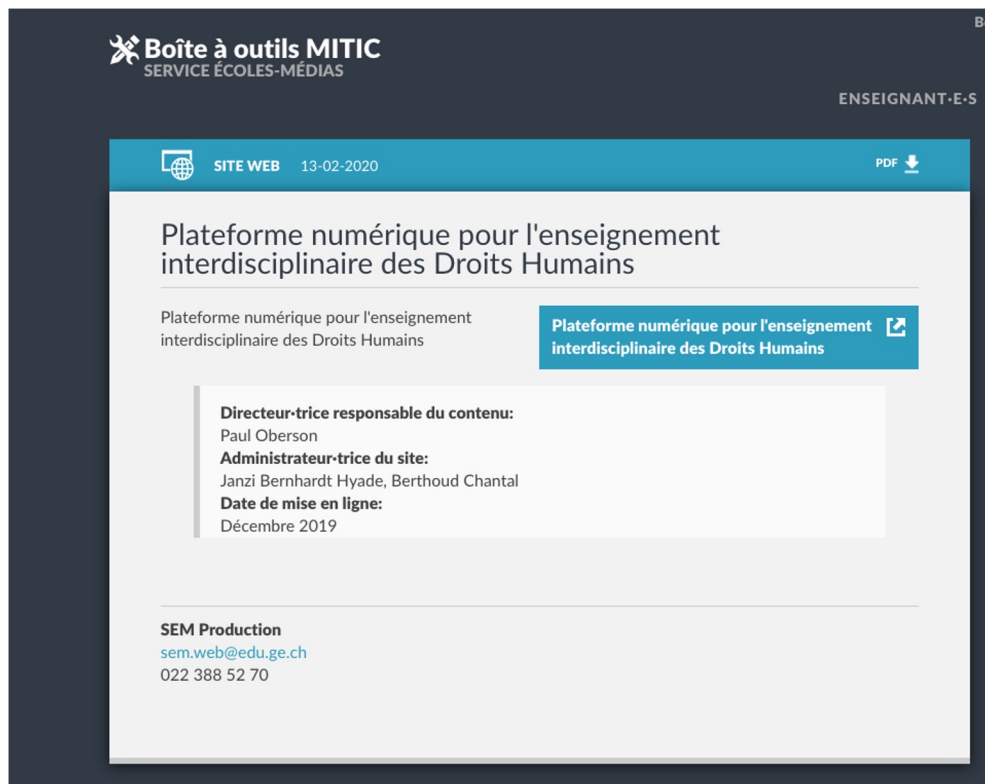
C'est ensuite au tour des élèves observateurs-ric-es de faire un retour aux orateurs-ric-es sur le débat en lui même et sur la performance des orateurs-ric-es selon les 4 critères d'évaluation d'un débat : *la connaissance de la matière, la capacité d'expression, la capacité de dialogue ainsi que le pouvoir de persuasion*. Il s'agit d'échanger sur ce qui leur a plu et de proposer quelques conseils au vu d'améliorer les débats suivants.

Paroles d'expert-e 10 min.

La dernière phase consiste en une synthèse produite par un-e expert-e qui a aussi pour rôle d'élaborer un bilan. L'expert-e a la tâche d'effectuer une synthèse de la discussion en faisant apparaître les enjeux du problème, notamment dans la formulation de celui-ci, et d'esquisser des débuts de solution qui se fondent sur des recherches et des analyses scientifiques.

Ressources pour construire les arguments du débat :

Aller sur le site: Des outils pour l'enseignement des droits humains à l'adresse suivante : <https://edu.ge.ch/sem/plateforme-numerique-pour-lenseignement-interdisciplinaire-des-droits-humains>

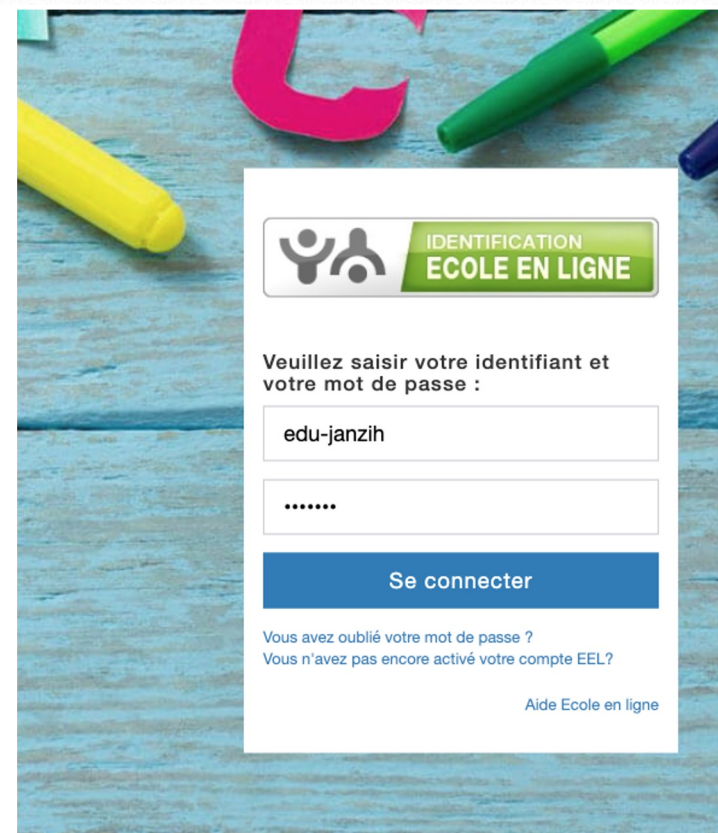


Cliquer sur plateforme numérique -> partie bleue

Site en accès restreint



Cliquer sur école en ligne



Loguez-vous à l'aide de votre compte EEL

Accéder aux dossiers sur le DRIVE-EDU débats contradictoires / inégalités de genre:

https://drive.google.com/drive/u/0/folders/1msf6UoIL_G9JBL3J9uHc6g2pYXrn5v1

Dossiers Nom ↑

- 📁 Débat code vestimen... ⋮
- 📁 Débat espace public ⋮
- 📁 Débat quotas poste à... ⋮
- 📁 Débat toilettes ⋮
- 📁 Fiches pour l'évaluati... ⋮

📄 PPT Présentation _Dé... ⋮

Débatte des questions d'inégalité

- TOILETTES Toilettes mixtes ?
- Codes vestimentaire à f...
- ace public est-il genré ?
- Des quotas pour les fe...

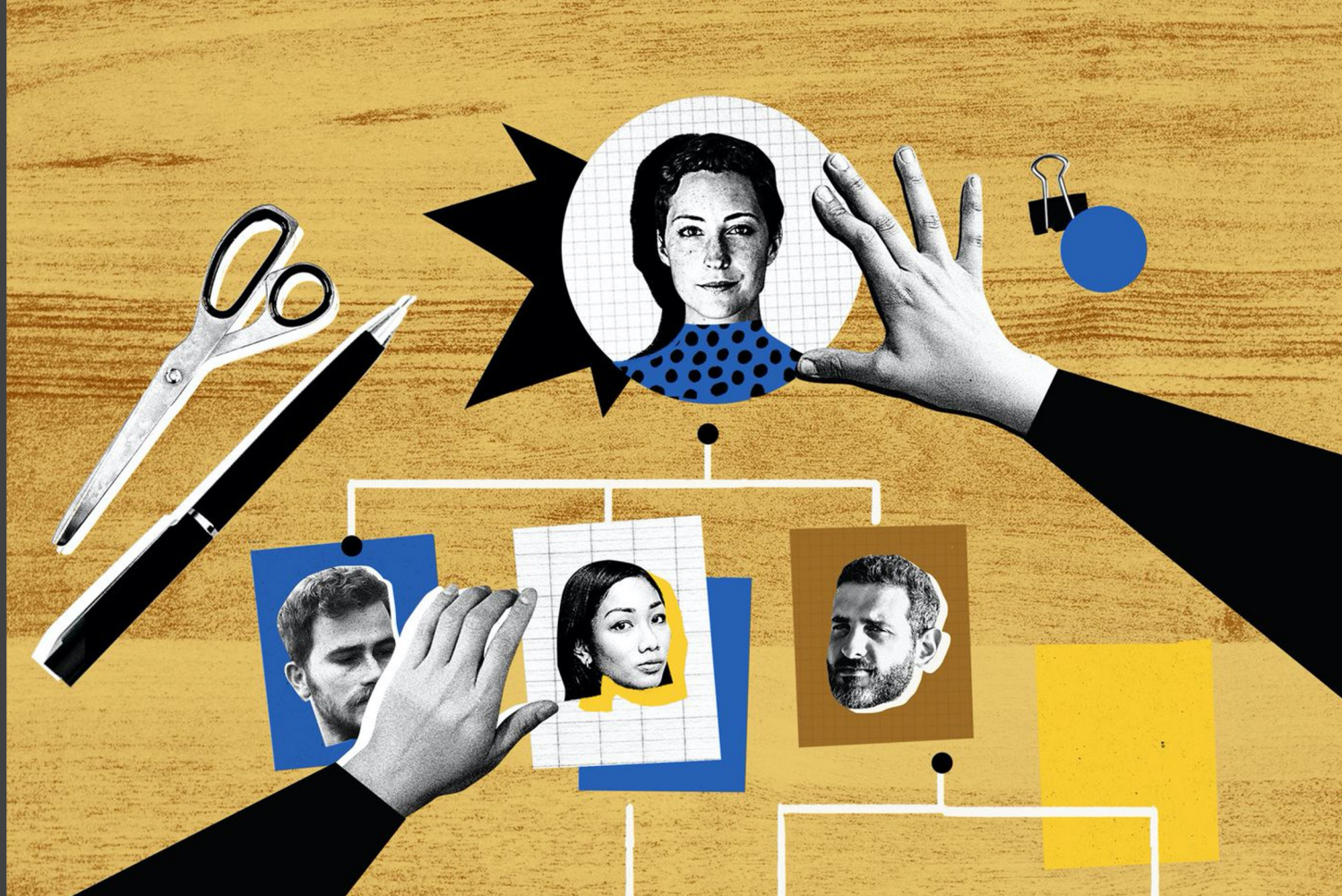


Question du débat:

Faut-il exiger un code vestimentaire à l'école ?

Sous la question :

- Quelles tenues vestimentaires adopter à l'école ?
- Habillement à l'école : qui est décent-e ?
- Tenue correcte à l'école, comment définir le terme correct ou décent ?



Question du débat :

Faut-il introduire des quotas afin de favoriser l'accès aux postes à responsabilité à tous-x-es ?

Sous la question :

- Comment stopper les inégalités de genre au travail ?
- Comment lutter contre la faible représentation des femmes et des personnes LGBTQI+ au sein des organes décisionnels des entreprises suisses ?

TOILETTES



Question du débat:
Faut-il des toilettes mixtes partout ?

Sous la question :

- une séparation non genrée des toilettes renforce-t-elle les inégalités homme/femme?



Question du débat:

**Les espaces publics sont genrés.
Faut-il pour autant aménager les
espaces urbains dans une
perspective de mixité pour
atteindre l'égalité de genre ?
Faut-il introduire des politiques
urbaines en faveur des femmes ?**

Sous la question :

- En quoi l'espace public (rues, transports en commun...) est-il un lieu d'inégalités entre les femmes et les hommes ?
- Dans quelle mesure les déplacements et l'occupation des femmes dans les espaces publics participent de la réaffirmation de l'inégalité et de la ségrégation, des hiérarchies entre les sexes ?
- Quel est l'espace des femmes dans la ville ?